



Impactul economic al conflictului din Ucraina în România

- Sondaj de opinie -

Un proiect AAFBR



4/14/2022

ACCESS BUSINESS



Metodologie

AAFBR pune la dispoziție un nou sondaj de opinie care conține opinia specialiștilor din Asociație cu privire la impactul conflictului din Ucraina asupra economiei țării noastre.

Acest nou proiect a fost conceput și derulat într-o echipă formată din membri AAFBR, respectiv Daniela Ropota, Iulia Corlanescu, Bogdan Mihai, Cristian Daniel Tuțu, Daradics Eugen Ludovic și Claudiu Vuță. Prelucrarea datelor și redactarea raportului a fost făcută de ACCESS BUSINESS SRL.

La chestionar au răspuns un număr de 55 membri AAFBR în perioada 22 martie – 8 aprilie 2022.

Chestionarul a cuprins 10 întrebări ale căror distribuții privind opțiunile de răspuns le regășiți reprezentate grafic în continuare. Fiecărei întrebări îi corespund câte un grafic de tip „pie-chart” pentru a indica distribuția răspunsurilor procentual și cateun grafic de tip „bar chart” pentru a indica distribuția răspunsurilor în mărime absolută (numărul participanților). Pentru întrebarea 3 în care respondentii puteau alege mai mult de o singură variantă de răspuns graficele indică numărul total de opțiuni exprimate pe fiecare variantă de răspuns și respectiv ponderea fiecăreia în totalul opțiunilor exprimate.

Graficele pe care acest raport le conține pun în evidență distribuția percepțiilor membrilor asociației la momentul derulării sondajului privind aspecte senzitive economice ale acestei perioade. Prin aceasta, acest proiect devine un instrument util atât în momentul redactării cât și ulterior prin referire retrospectivă.

ACCESS BUSINESS

14 Aprilie 2022

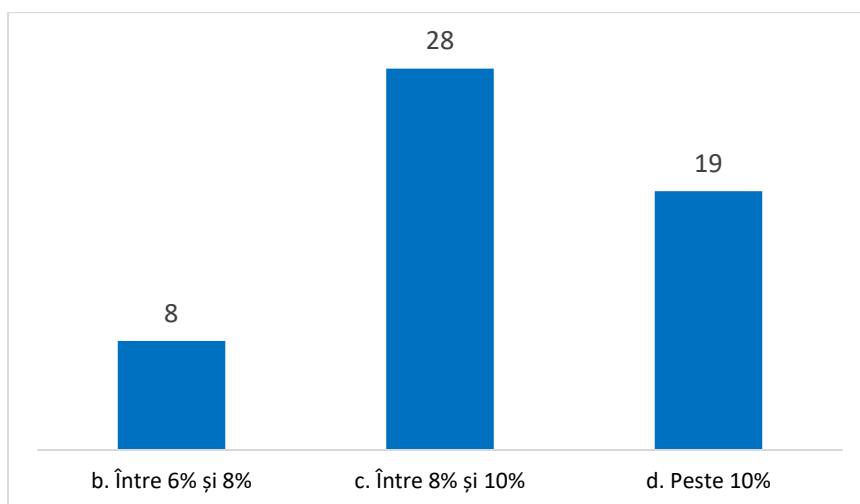
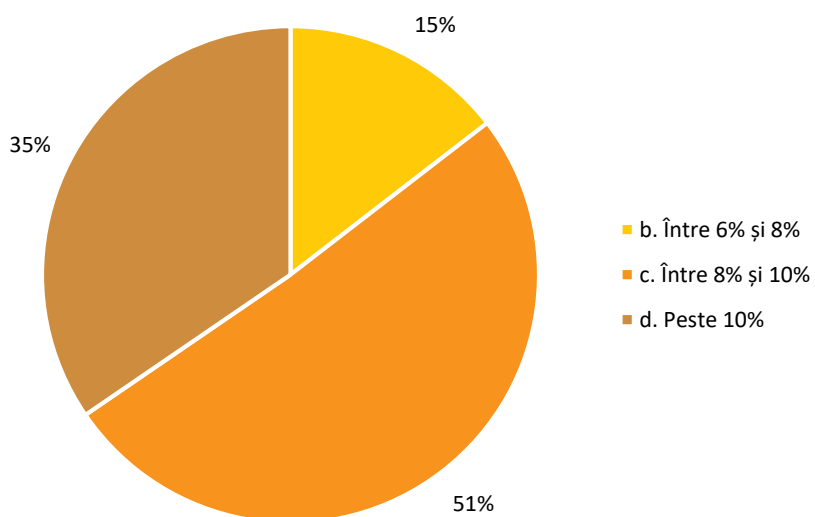


Chestionarul

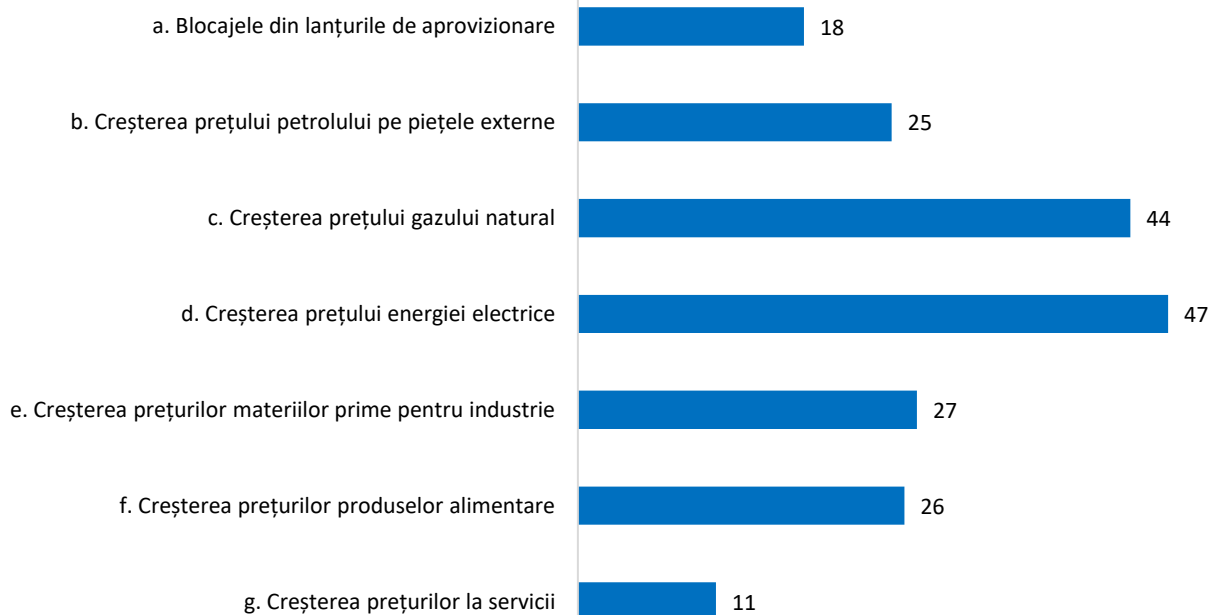
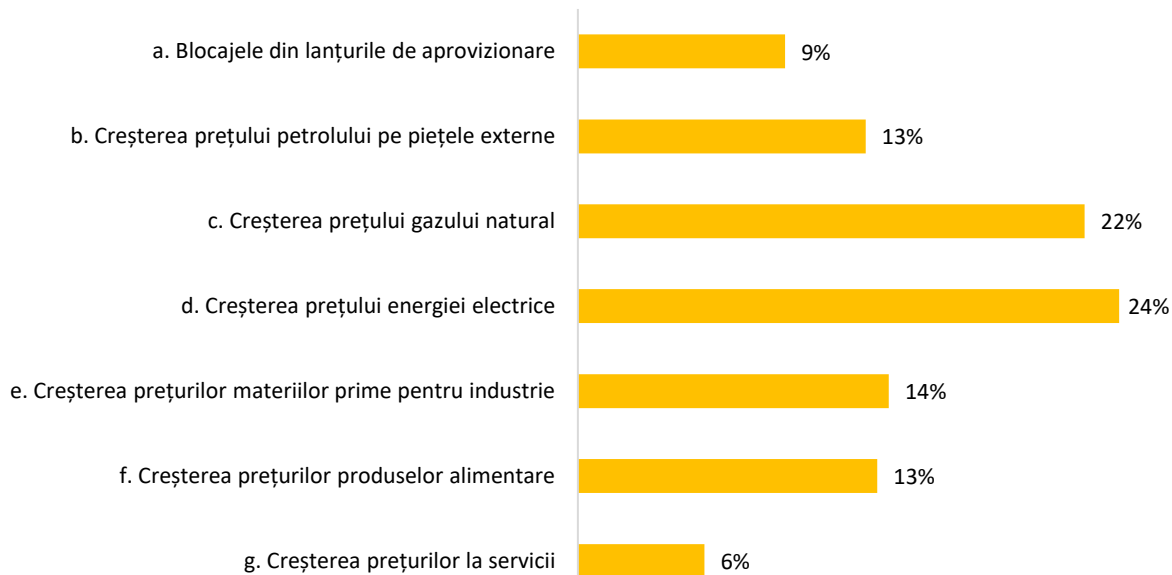
<p>1. La ce nivel estimați că se va situa rata anuală a inflației la finalul anului 2022? Inflația a fost de 8,5% în februarie 2022 comparativ cu februarie 2021.</p>
<p>2. Care credeți că sunt principalele cauze ale creșterii inflației în România? Selectați maxim 3 răspunsuri din lista de mai jos. Conform datelor din luna februarie 2022, marfurile nealimentare reprezintă cc. 49% din total (din care top 3 contribuții sunt energia electrică, gazele și încălzirea centrală 17pp, combustibilii și articolele de igienă, cosmeticele și medicale fiecare câte 16pp), mărfurile alimentare 33% din total (din care top 3 contribuții sunt carnea, preparate și conserve din carne 25pp, produsele de morărit și panificație 16%, laptele și produsele lactate 15pp) și serviciile cc.18% din total.</p>
<p>3. Care credeți că este riscul de stagflație (inflație ridicată coroborată cu recesiune economică) în următoarele 12 luni:</p>
<p>4. La ce nivel estimați că se va situa rata de politică monetară la finalul anului 2022? Rata de politică monetară a crescut de la 1,25% în ianuarie 2021 la 2,5% în februarie 2022. BNR a demarat un program de achiziții de titluri de stat în debutul pandemiei, respectiv în aprilie 2020 și a continuat până în mai 2021. Anul acesta a reluat achizițiile de titluri de stat în luna martie.</p>
<p>5. La ce nivel estimați că se va situa randamentul obligațiunilor guvernamentale în lei pe 10 ani ale României la finalul anului 2022? Acesta a fost de 6,3% pe 15.03.2022.</p>
<p>6. În ce interval estimați că se va situa cursul de schimb EUR/RON la finalul anului 2022? Cursul de schimb EUR/RON a fost 4,9487 pe 15.03.2022</p>
<p>7. În ce măsură va influența războiul din Ucraina nivelul investițiilor străine directe în România pe termen mediu (pe un orizont 3 ani)?</p>
<p>8. Care este estimarea dvs. privind nivelul creșterii economice a României în anul 2022? Produsul intern brut a fost în trimestrul IV 2021, în termeni reali, mai mic cu 0,1% față de trimestrul III 2021. Față de același trimestru al anului trecut a crescut cu 2,4% pe serie brută. În anul 2021, acesta a consemnat o creștere de 5,9% față de anul 2020.</p>
<p>9. Care credeți că este tendința sancțiunilor economice cu privire la Rusia?</p>
<p>10. În ce măsură s-ar putea accelera obținerea de energie din surse regenerabile? Conform ultimului raport disponibil la ANRE pe luna noiembrie 2021, structura producției a fost astfel: 24% gaz, 22% nuclear, 21% hidro, 19% cărbune, 13% eolian, 1% solar și marginal biomasă și păcură.</p>



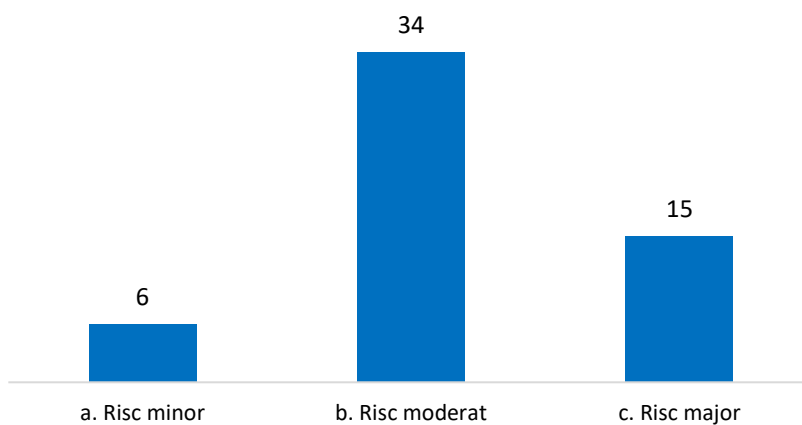
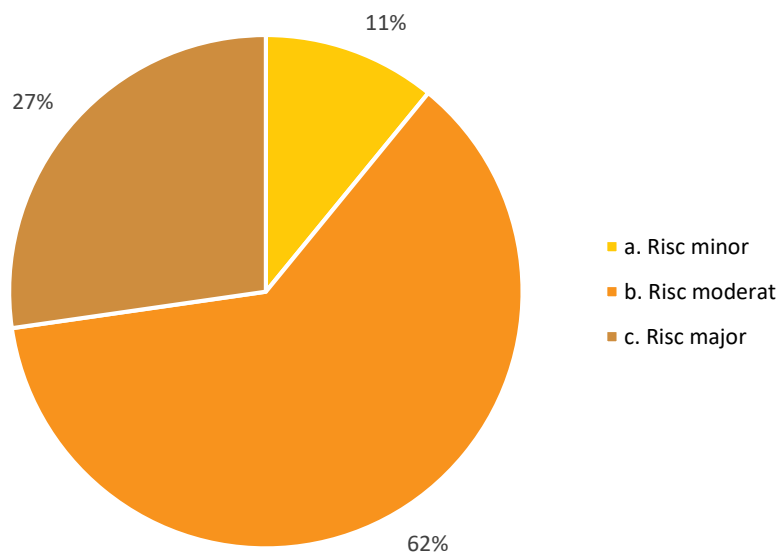
1. La ce nivel estimați că se va situa rata anuală a inflației la finalul anului 2022? Inflația a fost de 8,5% în februarie 2022 comparativ cu februarie 2021.



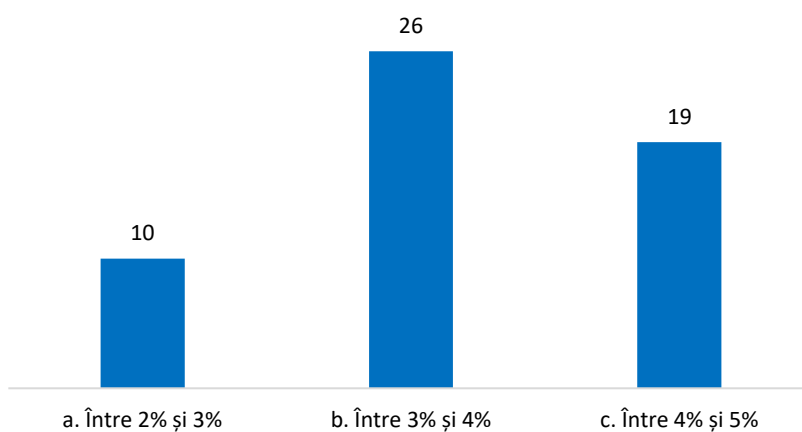
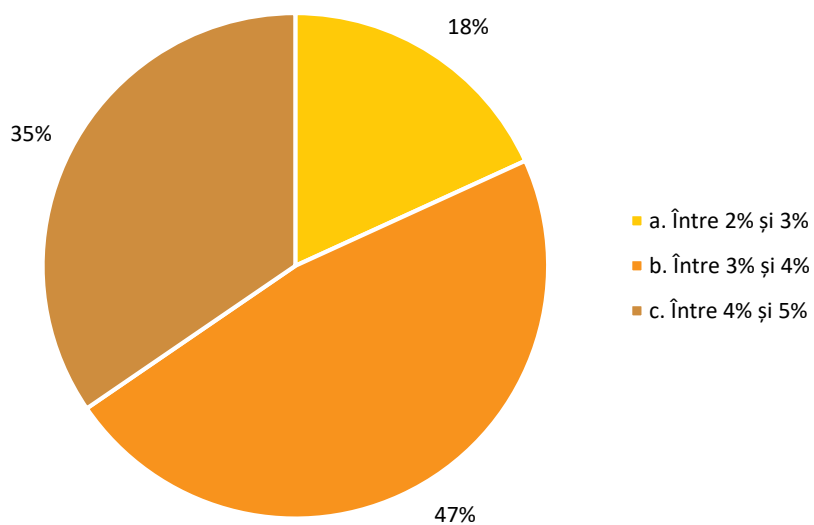
2. Care credeți că sunt principalele cauze ale creșterii inflației în România? Selectați maxim 3 răspunsuri din lista de mai jos.



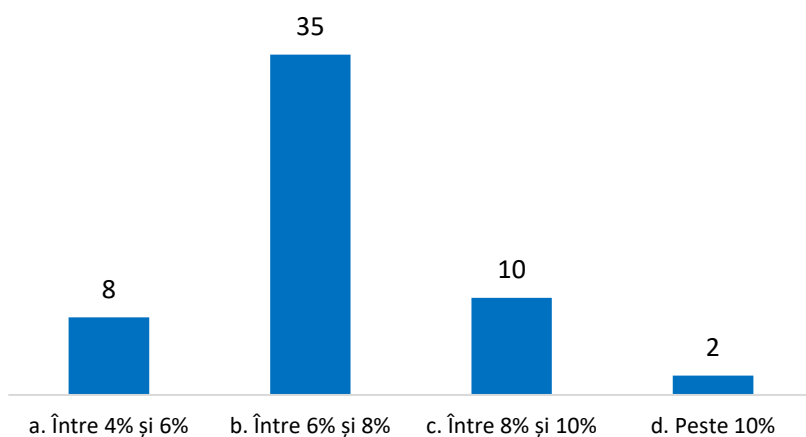
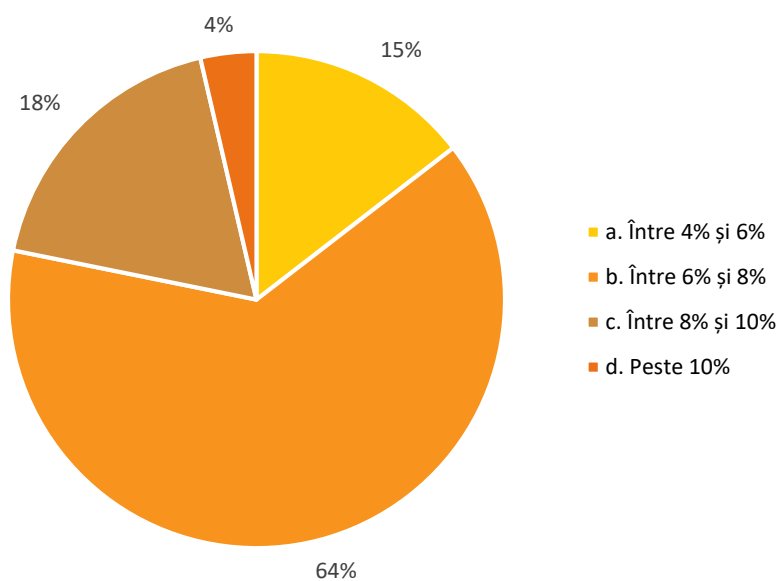
3. Care credeți că este riscul de stagflație (inflație ridicată coroborată cu recesiune economică) în următoarele 12 luni:



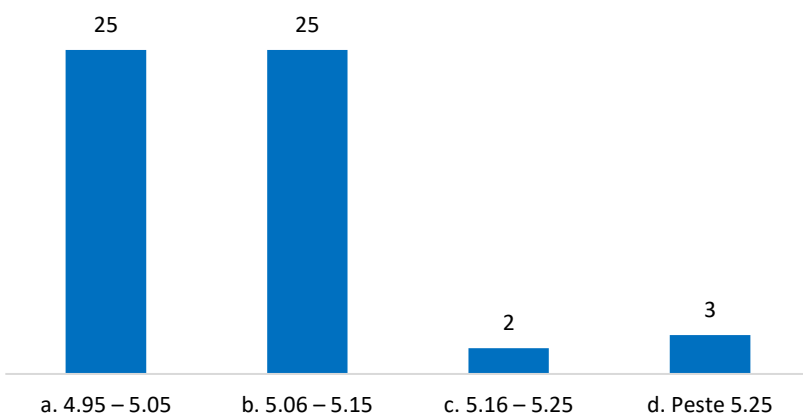
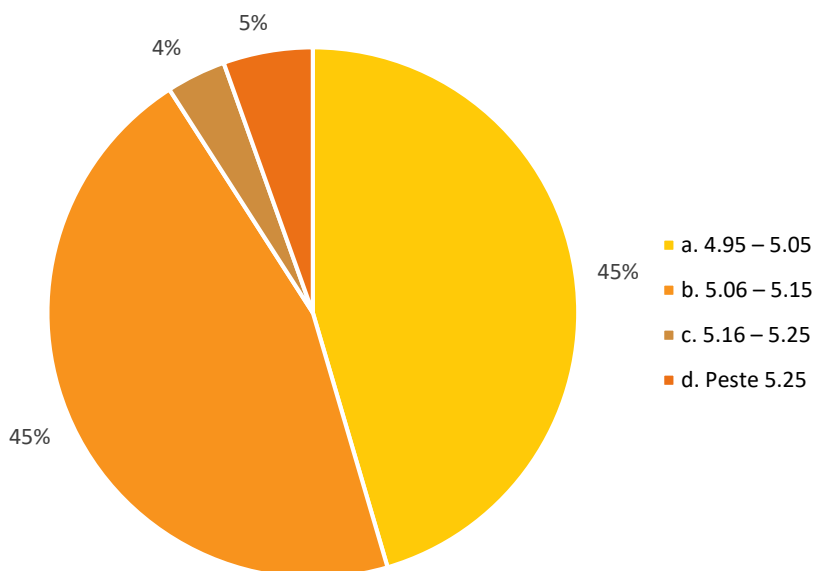
4. La ce nivel estimați că se va situa rata de politică monetară la finalul anului 2022?



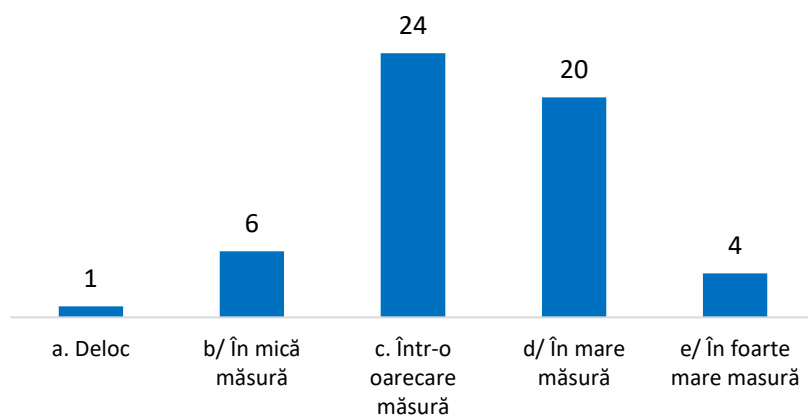
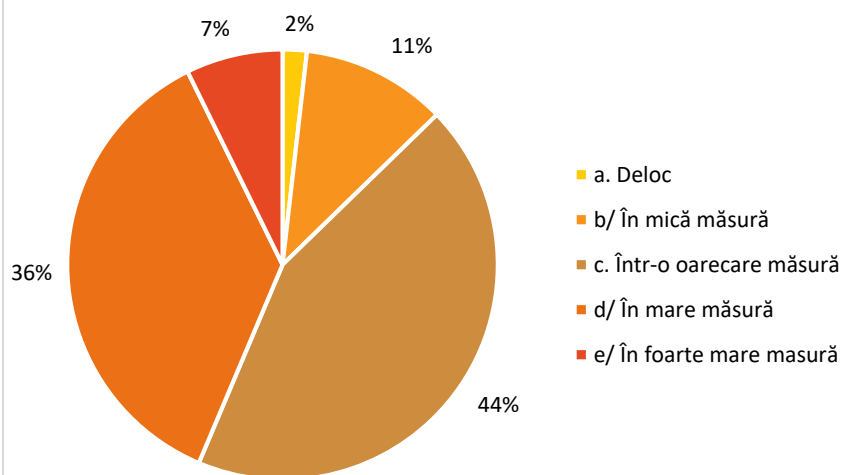
5. La ce nivel estimați că se va situa randamentul obligațiunilor guvernamentale în lei pe 10 ani ale României la finalul anului 2022? Acesta a fost de 6,3% pe 15.03.2022.



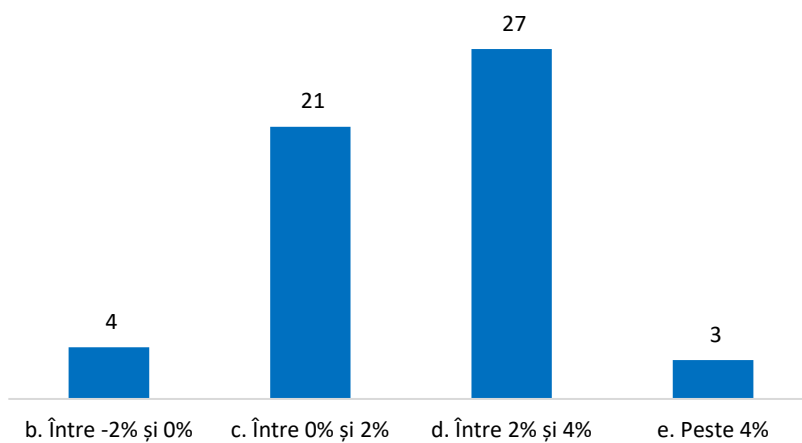
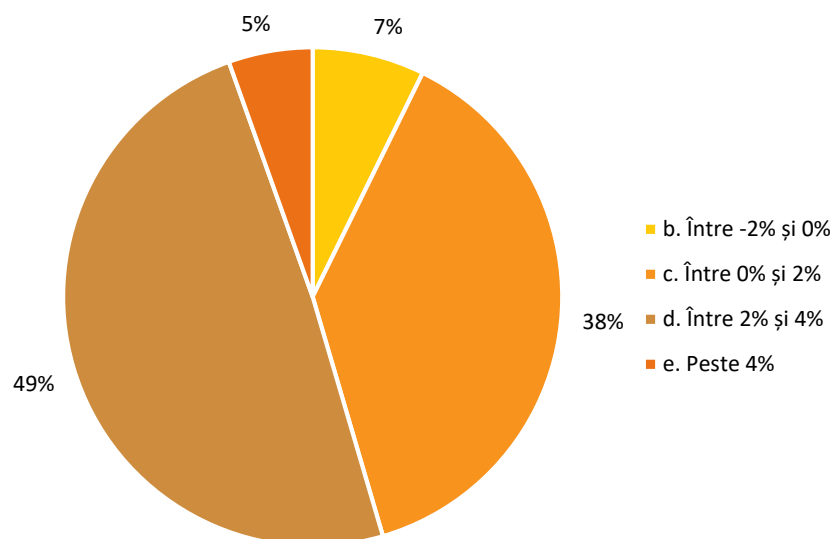
6. În ce interval estimați că se va situa cursul de schimb EUR/RON la finalul anului 2022? Cursul de schimb EUR/RON a fost 4,9487 pe 15.03.2022

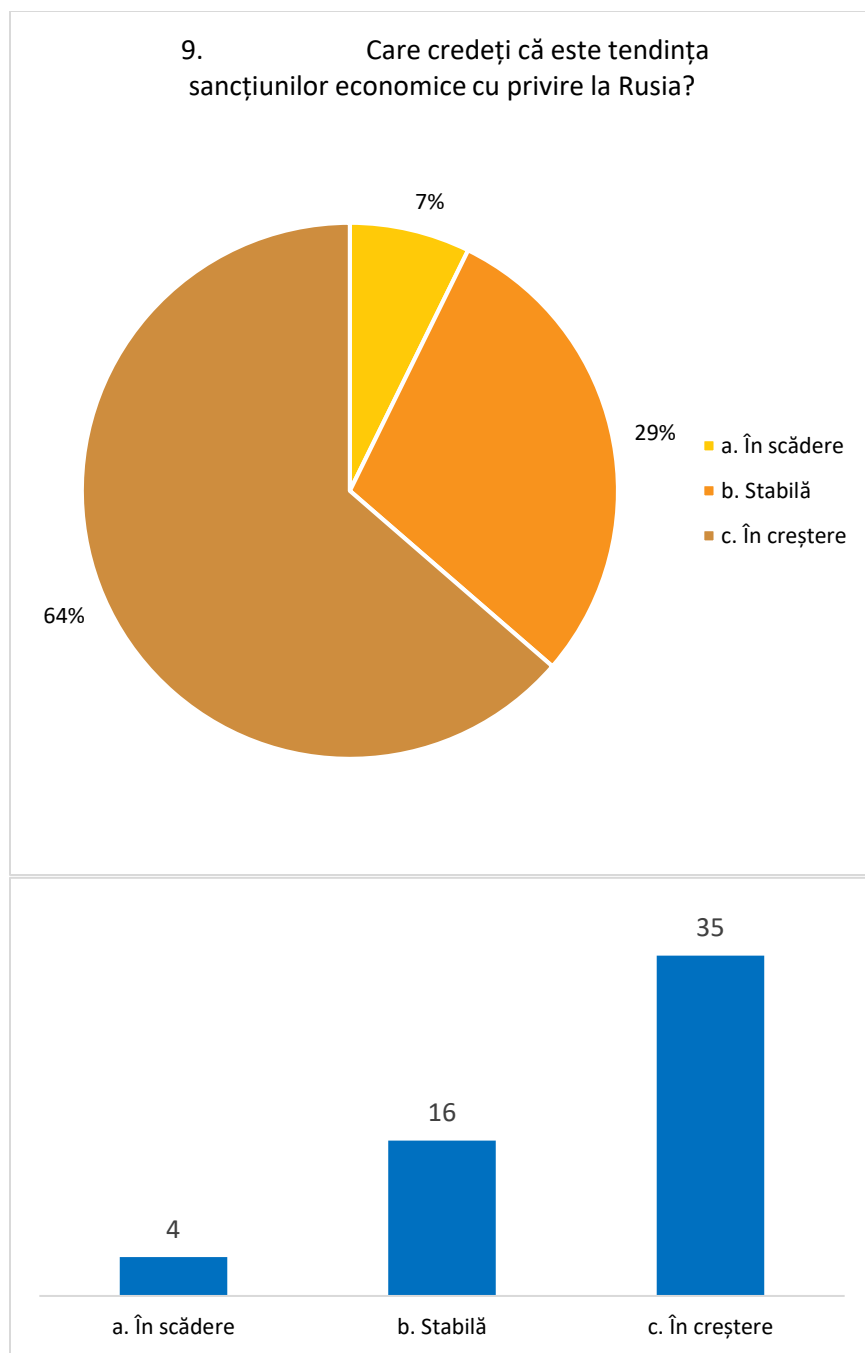


7. În ce măsură va influența războiul din Ucraina nivelul investițiilor străine directe în România pe termen mediu (pe un orizont 3 ani)?



8. Care este estimarea dvs. privind nivelul creșterii economice a României în anul 2022?





10. În ce măsură s-ar putea accelera obținerea de energie din surse regenerabile?

